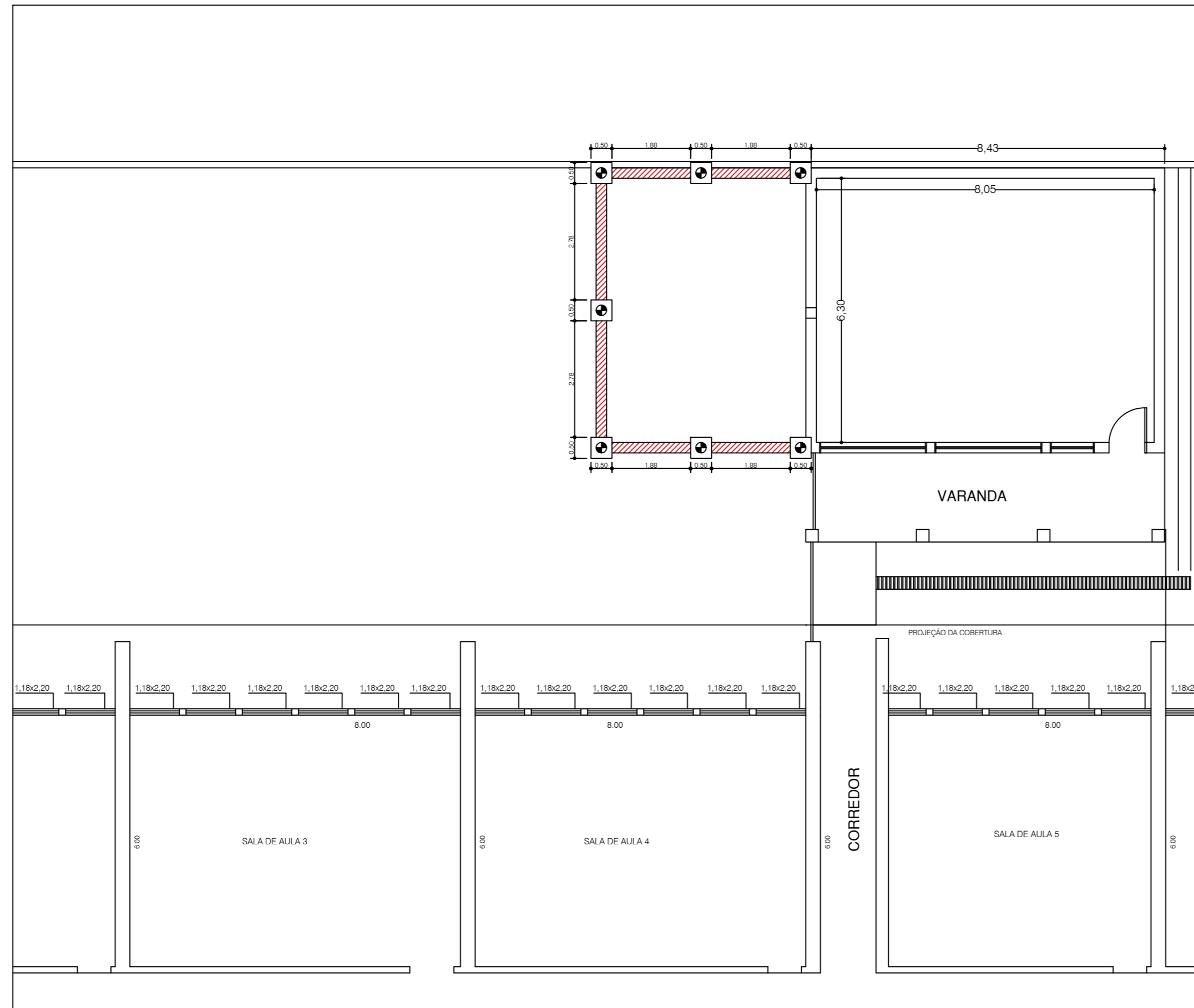
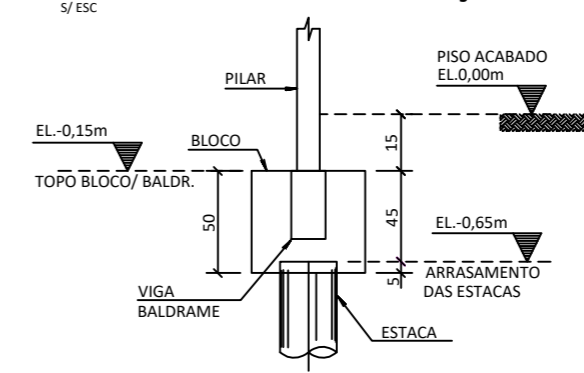


DET. NÍVEIS DAS FUNDAÇÕES



PLANTA AMPLIAÇÃO SALA DE INFORMÁTICA - BLOCOS E BALDRAME

ESCALA: 1:100

PROJETO BASICO

DATA: OUTUBRO DE 2025  
FOLHA: 02/04

TÍTULO: PLANTA DE FUNDAÇÃO

OBRA: AMPLIAÇÃO DA SALA DE INFORMÁTICA DA EMEF PROFESSORA PAULA ZANGRANDO.

LOCAL: RUA JOÃO SAVAZZI

PROPR.: PREFEITURA MUNICIPAL DE MERIDIANO-SP

ESCALAS INDICADAS



MUNICÍPIO DE  
**MERIDIANO**

Prefeitura Municipal de Meridiano - SP  
FÁBIO PASCHOALINOTO  
Prefeito Municipal de Meridiano - SP

PREFEITURA MUNICIPAL DE MERIDIANO  
Rua Luiza Feltrin Guilhen, 1716 - Centro  
CNPJ: 45.116.092/0001-08  
TELEFONE: (17) 3475-1116  
E-MAIL: executivo@meridiano.sp.gov.br

FERNANDO AUGUSTO SUZUKI  
Eng.º Civil/Resp. Técnico - CREA 5069706606